



- | | |
|--|---|
| <ul style="list-style-type: none"> Les Angles Infos Poste de secours Maison Médicale Anglo Espace Balnéo & Spa Billetterie Webcam Télécabine Restaurant d'altitude Point de vue Toilettes Salle hors-sac (grill) | <ul style="list-style-type: none"> Ecole MCF Entrée Flow Zone Sentiers piétons Sentiers thématiques piéton Aire de jeu Parc botanique Pêche Rocher d'escalade Location de VTT Aire camping-car Décollage parapente Espace loisirs |
|--|---|

 1	 1	 1	 1	 1
FRODON	GANDALF ARAGORN DEEP BLUE	RED LINE	IZANGARD SAURON	BLACK SWAN
Très facile Débutants Pente très faible	Facile Initiés Pente faible	Difficile Confirmés Pente forte	Très difficile Experts Pente forte	Double noire Elite Experts et compétiteurs

LES PISTES DU BIKE PARK ET UNE FLOW ZONE

9 pistes de descente avec 5 niveaux de pratique dont 1 piste North Shore avec différents modules en bois.

- FRODON (5,3 KM - 500 M DE DÉNIVELÉ)**
Piste verte: Cette piste de DH facile vous emmènera en sous-bois et sans obstacles majeurs. Zones ludiques, ponts, aire de pique-nique. Elle vous procurera les premières sensations de pilotage de descente.
- GANDALF (4,9 KM - 500 M DE DÉNIVELÉ)**
Piste bleue: Cette piste d'un niveau technique moyen, est rythmée de différentes zones ludiques avec pont, wall, virages relevés, road gap, pont à bascule, sauts, aire de pique-nique.
- ARAGORN (5,75 KM - 500 M DE DÉNIVELÉ)**
Piste bleue technique: Piste de DH marathon. Parcours technique dans des terrains très variés. Idéal pour un pratiquant privilégiant le terrain naturel. Aire de pique-nique.

- IZANGARD (4,8 KM - 500 M DE DÉNIVELÉ)**
Piste noire technique: Piste très technique, en crête sur un pierrier avec ponts, passerelles et passages très aériens. Partie trépassante dans les rochers pour finir dans un single dans une magnifique partie boisée.
- SAURON (0,7 KM - 275 M DE DÉNIVELÉ)**
Piste noire technique: Accès par piste Frodon ou Gandalf. Piste très engagée dans une pente très raide en sous-bois.
- ZONE NORTH SHORE**
Piste de difficulté rouge, avec différents modules en bois.

FLOW ZONE

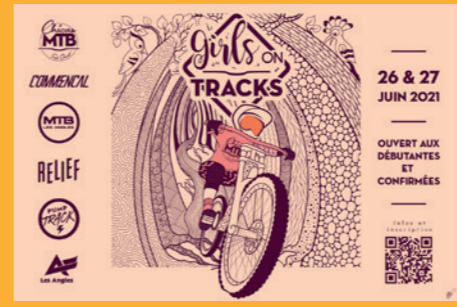
3 pistes aériennes et ludiques dont l'inspiration est issue du modèle canadien Whistler.

- DEEPBLUE (1,1 KM - 110 M DE DÉNIVELÉ)**
Piste bleue: Cette piste convient parfaitement à tous les pratiquants, du débutant au confirmé. Mouvements de terrain, sauts, et virages relevés ont été pensés pour être le plus sécuritaire possible.
- REDLINE (2 KM - 275 M DE DÉNIVELÉ)**
Piste rouge: cette piste compte plus de 20 sauts, piste rouge très aérienne, elle a été construite par l'équipe de Bike Patrol. Après avoir roulé plusieurs fois DeepBlue et gandalf vous pourrez vous lâcher dans la RedLine.
- BLACKSWAN (1,1 KM - 110 M DE DÉNIVELÉ)**
Piste double noire: c'est une piste très aérienne (25 sauts au total). La conception de cette piste a été inspirée des légendaires pistes telle que A-Line ou Dirt Mechant à Whistler.

L'entretien des pistes est réalisé consciencieusement par notre équipe de bike patrol.
Point de lavage gratuit : départ de la télécabine.

LES ÉVÉNEMENTS

GIRLS ON TRACK
Samedi 26 et Dimanche 27 juin 2021



LA MORDORIDE
Samedi 31 juillet et Dimanche 1^{er} août 2021



INFOS CLUB MTB LES ANGLES : 06 82 14 82 86

LAPS ON LAPS

Dernier WE d'ouverture
HERE WE ARE! L'événement le plus décalé de l'année est prêt. Cet événement n'est pas pour toi si:

- T'es pas déguisé
- T'es trop sérieux
- T'as envie de gagner
- T'aimes pas la bière
- T'aimes pas la saucisse
- ET T'ES PAS FREEEEEEERIDE !!!





INFOS V.T.T.

OFFICE DU TOURISME: Tél. 04 68 04 32 76

STATION: Tél. 04 68 04 42 18

TÉL. SERVICE SECOURS SUR LE BIKE PARK:

06 73 00 77 53 et le 112

www.lesangles.com



SALLE HORS SAC

La mythique salle Hors Sac des Angles ouvre aussi l'été. Envie de profiter des joies du barbecue et du pique-nique ?

OUVERTURE DU 3 JUILLET
AU VENDREDI 27 AOÛT 2021

Spacieuse, confortable et gratuite, cette salle est située à 150 m à l'arrivée de la télécabine. Une braise permanente, deux personnes chargées de surveiller vos grillades, un décor chaleureux et un solarium en font un lieu agréable et unique dans les Pyrénées ! Construite en 1970, c'est un paradis de bien-être et un espace hors du commun. Salle ou terrasse, la vue est imprenable sur un paysage magique de montagne.



TÉLÉCABINE

Ouverture de la télécabine de 9h30 à 18h30

Le WE 19, 20, 26 et 27 juin 2021

Tous les jours du 3 juillet au 29 août 2021

et les WE 4, 5, 11, 12, 18 et 19 septembre 2021

TARIFS VTT ETÉ 2021	Tarif Normal	Tarif Réduit*
Support Key Ticket	1 €	1 €
Descente découverte	9 €	9 €
Forfait 4 heures	21 €	17 €
Journée VTT	25 €	21 €
6 jours	100 €	84 €
Forfait saison	200 €	168 €
Réduction pour titulaire Forfait saison ski	160 €	134,40 €
Forfait 4h + 1 entrée Angléo *	36 €	28 €
Journée VTT + 1 entrée Angléo*	40 €	32 €

TARIFS TÉLÉCABINE ETÉ 2021	Tarif Normal	Tarif Réduit*
Passage piéton	7,50 €	6 €
Journée piéton	11 €	9 €
Forfait semaine piéton	40 €	30 €
10 passages piéton famille	55 €	55 €
20 passages piéton famille	90 €	90 €
Forfait saison piéton été	80 €	60 €

*Voir conditions en caisse

TARIFS LUGE LOUBAC ETÉ 2021	Tarif
1 descente	14 €*
4 descentes	48 €*
8 descentes	80 €*

*Moins d'1,25 m accompagné d'une personne de plus de 15 ans (1 seul Pass nécessaire)



MATÉRIEL

LOUEURS DE VTT DE DESCENTE

► DH Eco Bike Loc & services

07 87 71 64 72

► Skimium/Bataille Sport

04 68 04 43 14

► Skiset/Les Olympiades

04 68 04 30 26

MAGASINS DE SPORTS/VTT

► Intersport Centre Station

Le Chalet du Ski

04 68 04 49 84

► Skimium/La Chouette qui Skie

04 68 04 34 38

► Sport 2000

Shuss Sport - Le Switch

04 68 04 42 16

► ski passion

06 46 63 08 06

► Eco Bike Loc & Service

07 87 71 64 72



ENCADREMENT



► CLUB VTT MOUNTAIN BIKE

06 82 14 82 86



► L'École MCF des Angles et ses moniteurs

Cours & encadrement avec location VTT

06 51 27 15 49

www.lesangles-vtt.com



► PUMP TRACK

Olivier Bise

Cours & encadrement

06 87 43 01 78

RESTEZ CONNECTÉS

APPLI « LES ANGLÉS »

Ludique et gratuite, retrouvez toutes les infos utiles pour votre séjour.



Une Station certifiée.



HIPPOCKET WIFI

La solution internet à glisser dans la poche ! Connexion très haut débit illimitée pour tous vos appareils wifi et à partager jusqu'à 5 appareils !

Plus de renseignements :

Les Angles Infos



SPOTS WIFI GRATUITS

Halle d'accueil et place de la Mairie
Halle d'accueil « LES ANGLÉS INFOS »



RÉSERVATIONS EN LIGNE

www.lesangles.com



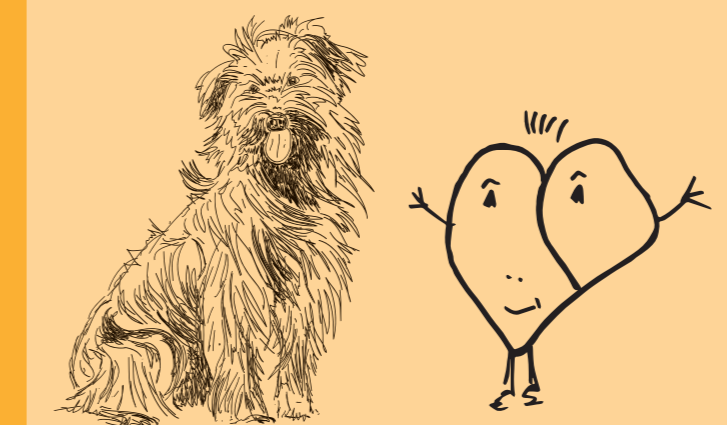
LUGE LOU BAC MOUNTAIN

L'ATTRACTION SENSATIONNELLE

Des sensations uniques garanties pour petits et grands ! Une descente de 2000 mètres ! La luge est fixée sur un monorail qui dévale 2000 mètres de descente, sur 430 mètres de dénivelé. Elle peut atteindre la vitesse maximum de 42 km/h.

RECHARGEMENT ET ACHAT EN LIGNE

loubacmountain.com



DÉCOUVREZ NOS SPOTS NATURES !

LA RANDONNÉE, L'ACTIVITÉ POUR RÉCONCILLIER CORPS ET ESPRIT...

De la grande randonnée aux sentiers de proximité, seul ou accompagné, les itinéraires sauront vous procurer une envoi-sante sensation de liberté...

Pour les familles ou à la journée, des randonnées sont à découvrir.

SENTIERS THÉMATIQUES

- L'Antre des Mystères
- A La Recherche des Pyrénées Perdues...
- Sentier Pastoral de Gagnade

SENTIERS PÉDESTRES

- Balade Au Sommet
- Balade A La Découverte Du Domaine Skiable
- Lac d'Aude
- Les Iglésiettes



Brochure en Vente à l'Office du Tourisme

CONSIGNES ET RÈGLES DE SÉCURITÉ OBLIGATOIRES À RESPECTER UTILISATEURS BIKE PARK

1. Port du casque et dorsale obligatoires.
2. Ne vous engagez pas dans un parcours/module inconnu. Effectuez une reconnaissance préalable afin d'adapter votre utilisation.
3. Utilisez uniquement les modules/Parcours adaptés à votre niveau technique.
4. Évaluez votre distance et votre vitesse.
5. Ne tentez pas de figures risquées dépassant votre niveau technique.
6. Ne coupez pas les virages.
7. Vérifiez que la zone de réception soit libre avant de vous engager.
8. Lorsque vous êtes plusieurs à vouloir vous engager sur un module, annoncez votre départ.
9. Ne stationnez pas sur la zone de survol, la zone de réception ou le long du parcours.
10. En cas de chute, évacuez rapidement.
11. Ne remontez jamais la pente, même si vous avez perdu du matériel. Demandez à quelqu'un d'autre, venant d'en haut, de vous le rapporter.
12. Ne traversez jamais un parcours ou un module et soyez vigilant dans tous vos déplacements.
13. En cas d'accident, fermer la zone ou chemin et avertir les secours sur piste. Tél. service secours Bike Park les Angles : 06 73 00 77 53 et le 112
14. Pour faire des photos, restez en dehors des parcours.
15. Attention, croisement de sentiers pédestres. Les piétons sont toujours prioritaires. Ralentissez, respectez une distance de sécurité, déposez les randonneurs au pas ou arrêtez-vous.

ARRÊTÉ MUNICIPAL RÉGLEMENTANT LA PRATIQUE DU VTT DE DESCENTE

La commune des Angles a pris un arrêté qui précise :

- Les différents types de parcours existants.
- L'utilisation d'accès.
- Les différentes règles à respecter.



L'Espace Angléo vous accueille dans un lieu unique, comme dans un rêve où se mêlent l'eau, la pierre, le bois, l'imaginaire et le plaisir.

Complément parfait à la randonnée, au VTT...

Massages, baignades, soins esthétiques, aquagym, c'est à vous de choisir... et pourquoi pas tout essayer ?

Pour profiter des rayons du soleil, venez vous ressourcer dans nos espaces Balnéo et Bien-être, au travers d'un chemin parfumé mêlant lits bouillonnants, saunas, hammam...

Tél. 04 68 04 39 33 • www.angleo.com



- Journée Bike + 1 entrée Angléo dès 32€*
- Forfait 4 heures bike + 1 entrée Angléo dès 30€*

*Voir conditions en caisses. Key ticket offert.